

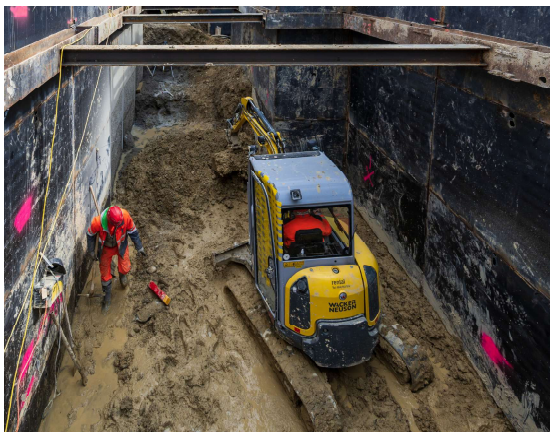
Doppeleinfamilienhaus Rigistrasse 16, Kilchberg



Erstellung unterirdischer Zugang

Rigistrasse 16, 8802 Kilchberg

An der Rigistrasse durfte die Terratech AG die Baugrube für ein Doppel Einfamilienhaus an steiler Hanglage ausführen. Im Bereich des Wohnhauses wurde der Hang mit einer verankerten Spritzbetonwand gesichert. Für den unterirdischen Zugang zur Tiefgarage des Nachbargebäudes wurde eine gebohrte Rühlwand, welche mit Stahlblechen ausgefacht wurde, erstellt. Die Dimensionierung und Planaufarbeitung der Baugrube konnte durch die Firma Terratech inhouse erstellt werden.



OBJEKT

Doppel Einfamilienhaus
Rigistrasse 16
8802 Kilchberg

INVESTOR

J. Steiner und B. Flückiger Steiner
Rigistrasse 18
8802 Kilchberg

BAULEITUNG

DNS Architekten GmbH
Gagliardiweg 6
8050 Zürich

VERTRAGSFORM

Werkvertrag SIA

BAUFUEHRER

Severin Waibel



GRUPPENFUEHRER

Camilo João Da Silva Monteiro

BAUDATEN

Realisierung	2021
Rückbau	4 stöckiges Einfamilienhaus
Wasserhaltung	
Baugrubenaushub	1500 m ³
Nagelwand	150 m ²
Gebohrte Rühlwand	320 m ²
Unternehmervariante	Terratech AG
Baukosten	CHF 400'000.00



Terratech AG

Berninastrasse 56, 8057 Zürich, Telefon 044 312 20 44
info@terratech-ag.ch, www.terratech-ag.ch